


USB skenování pro Windows 10

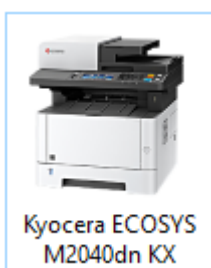
Příklad: stroj ECOSYS M2040dn

odkaz na TWAIN/WIA balíček potřebný pro skenování :

<https://www.kyoceradocumentsolutions.eu/index/service/dlc.html>

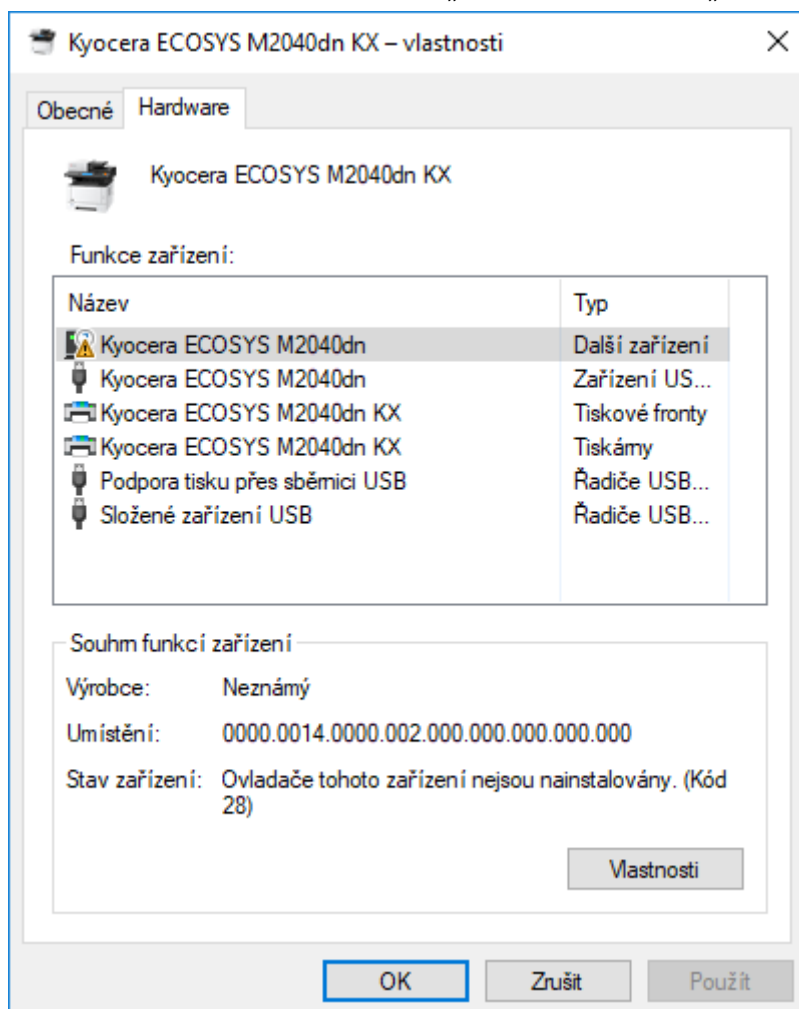
Scanner driver (TWAIN / WIA)	2.0.6513 / 2.2.0505	21.94 MB	 Scanner_2.x.x_E...P2x35~40dnw.zip
------------------------------	------------------------	----------	---

1. Připojte zařízení do počítače přes USB kabel
2. Zapněte zařízení a počkejte, než se dokončí automatická instalace
3. Přejděte na Ovládací panely\Hardware a zvuk\Zařízení a tiskárny
 - Všimněte si u daného zařízení vykřičníku a upozornění „Ovladač není k dispozici“

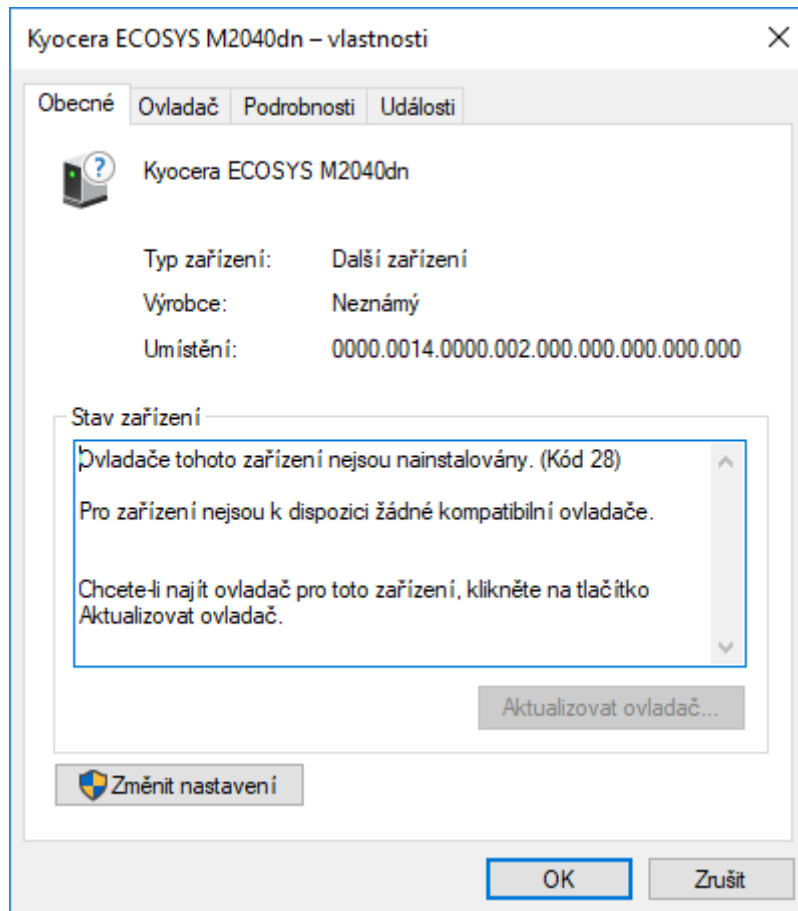


Stav: Je třeba vyřešit potíže.
Stav: Ovladač není k dispozici.

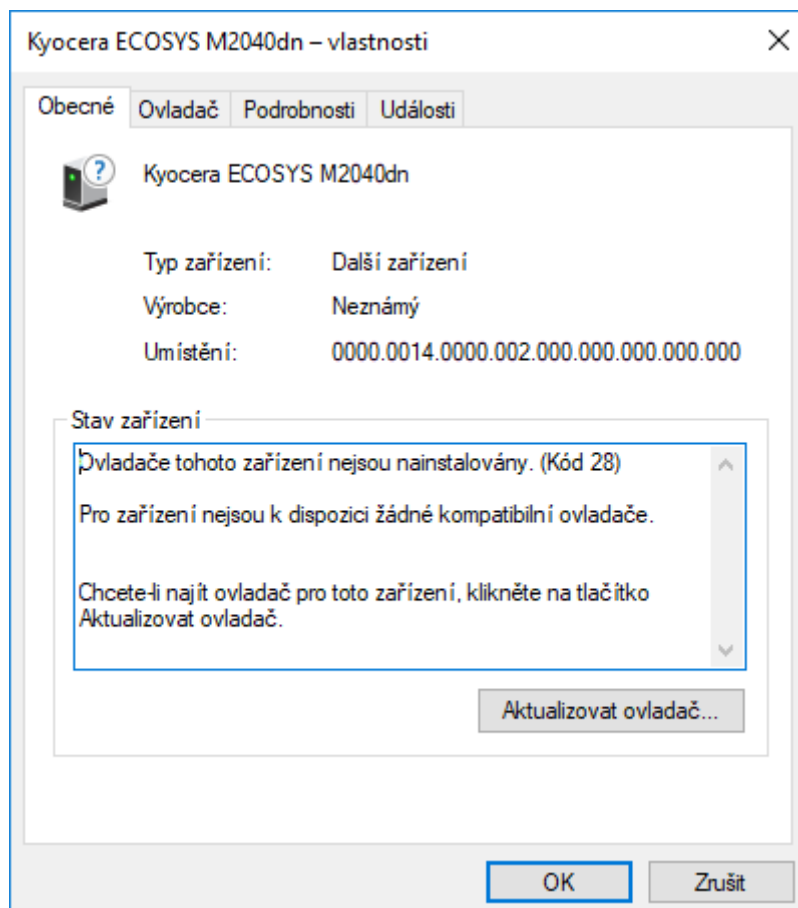
4. Pravým tlačítkem klikněte na zařízení a zvolte „vlastnosti“ a záložku „Hardware“



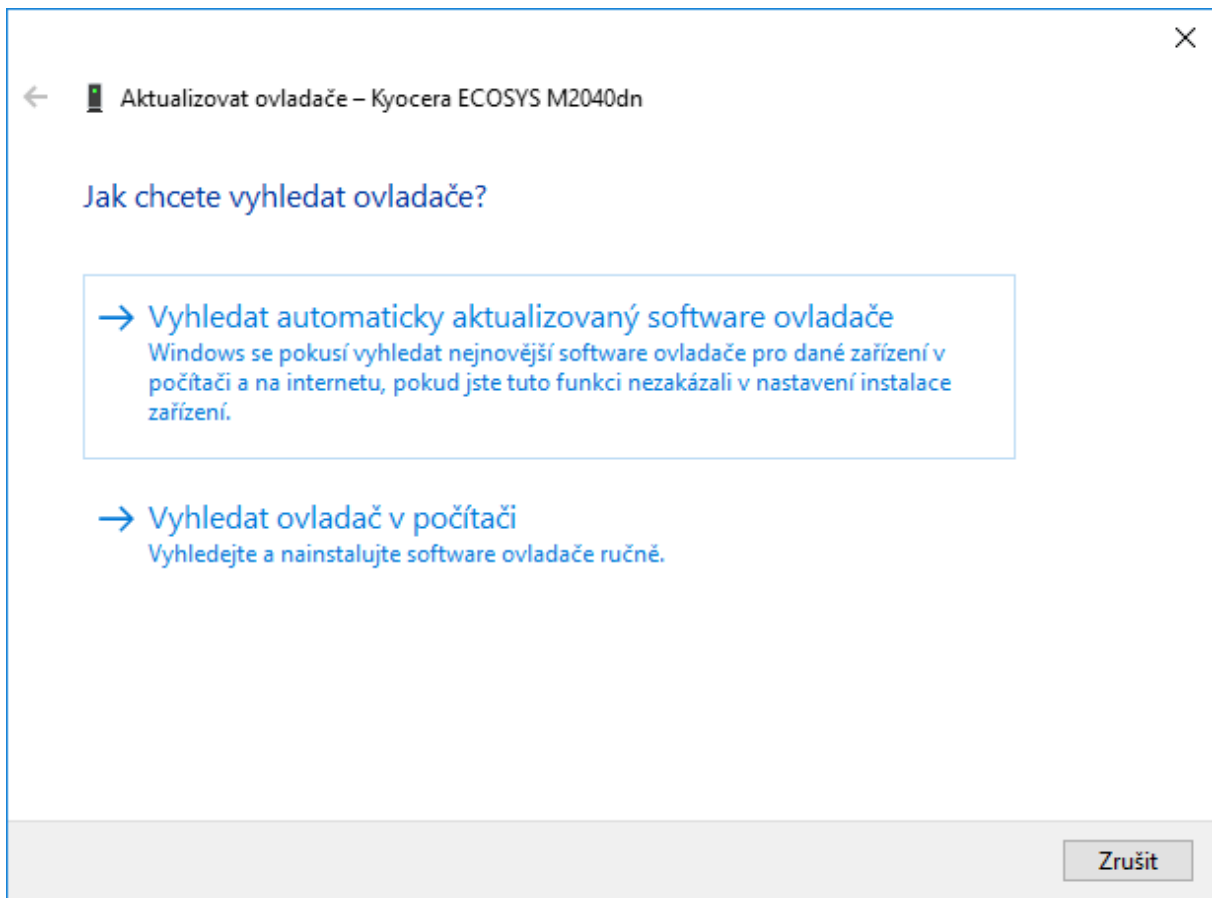
5. Zvolte zařízení s vykřičníkem a klikněte na tlačítko „Vlastnosti“



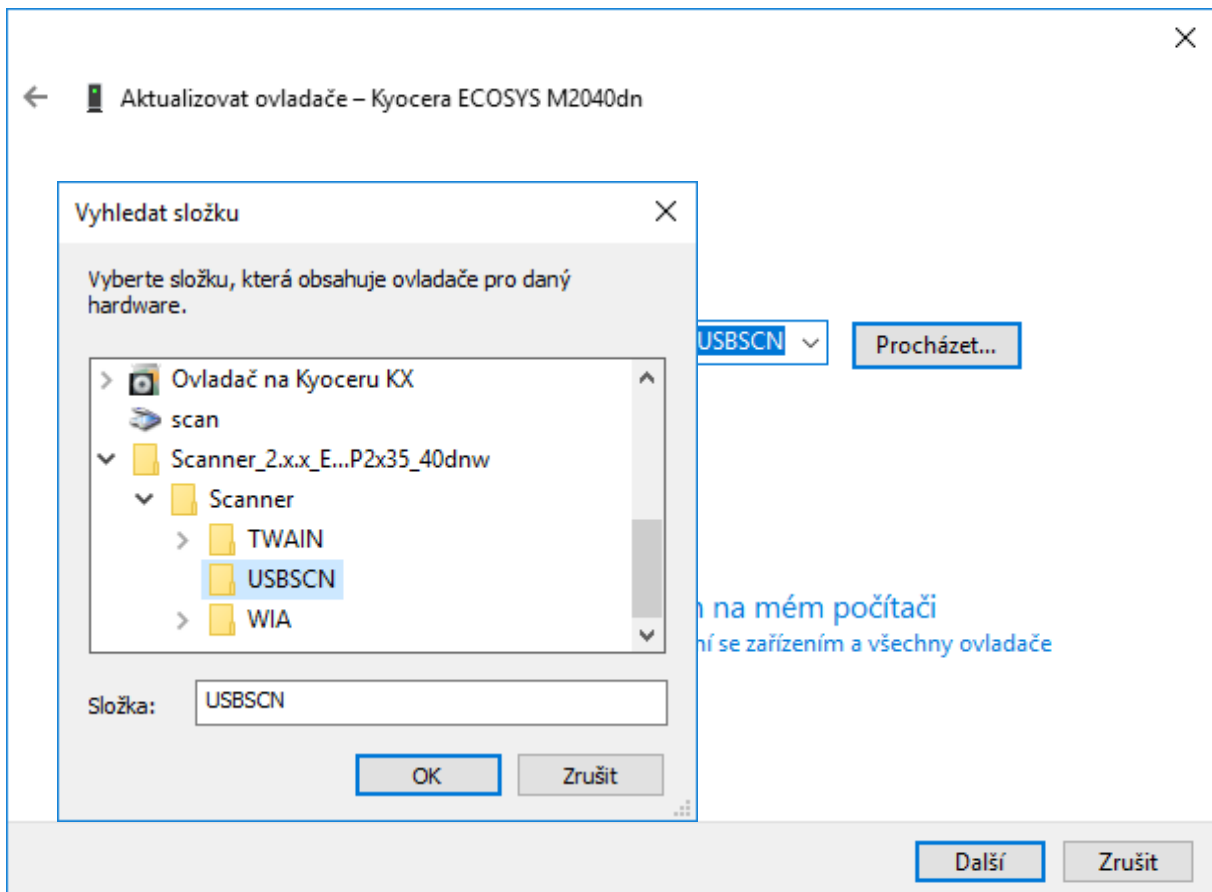
6. Klikněte na „Změnit nastavení“ a vyberete „Aktualizovat ovladač...“



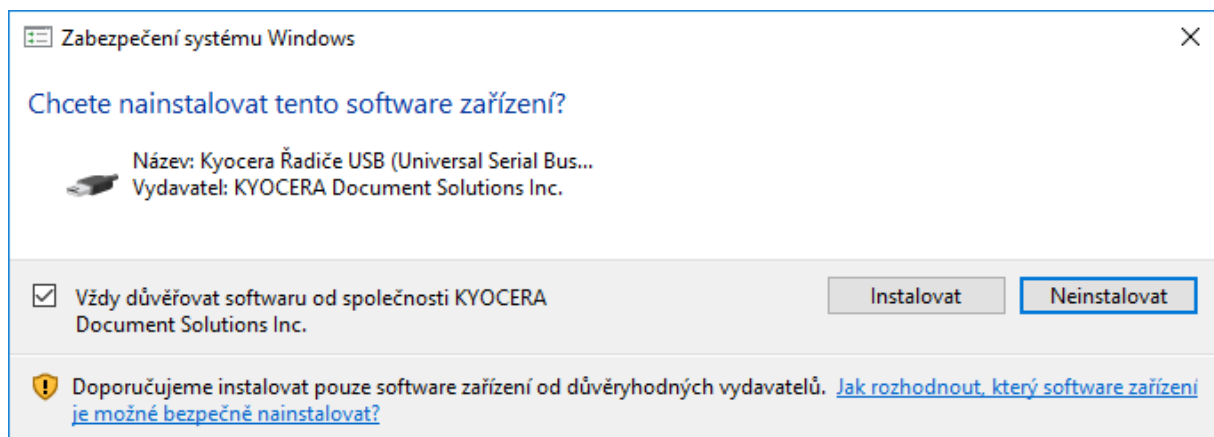
7. Zvolte volbu „Vyhledat ovladač v počítači“



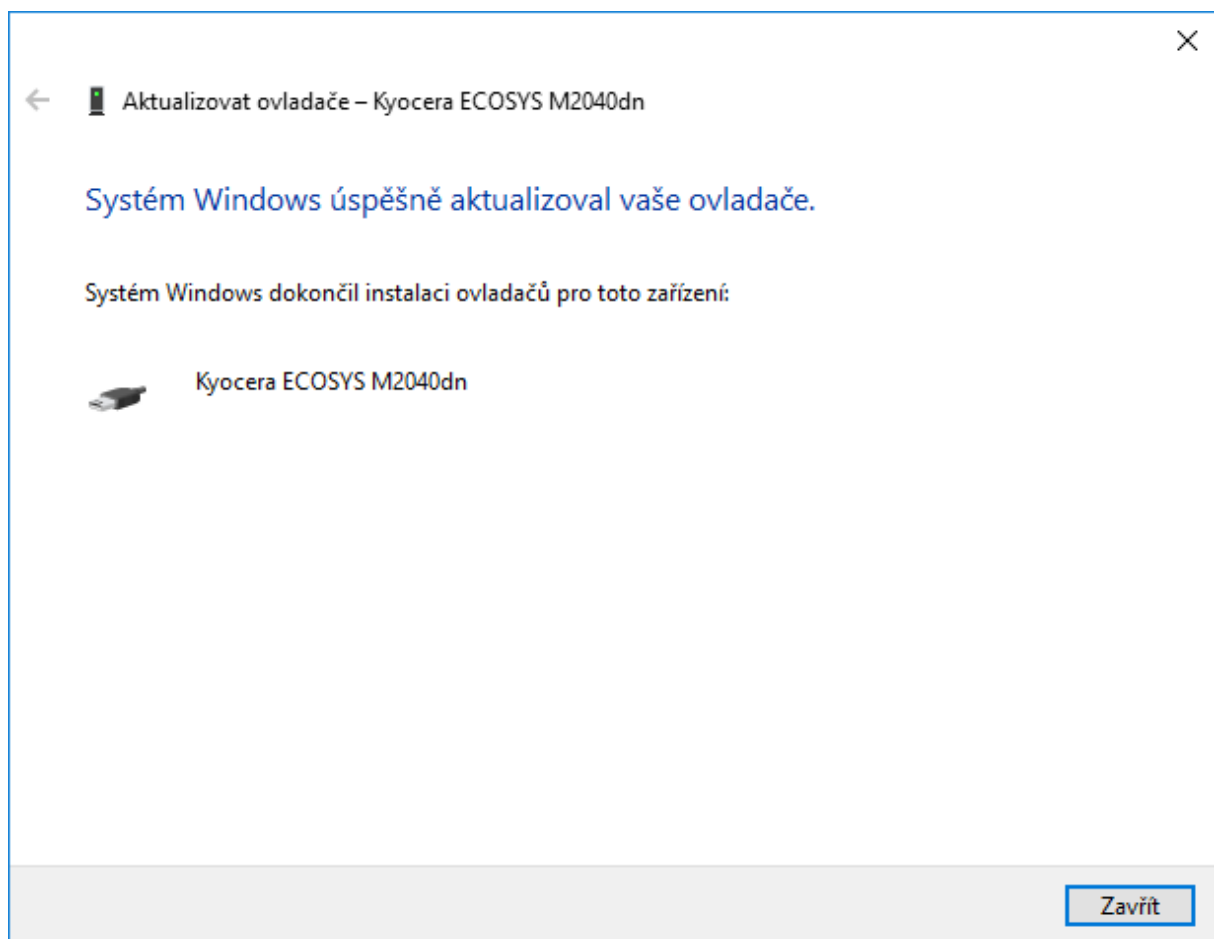
8. Zvolte „Procházet“, v rozbalené složce s TWAIN/WIA ovladačem vyberete „USBSCN“ a zvolíte „Další“



9. Vyskočí volba a dáte „Instalovat“



10. Nyní jsou nainstalovány ovladače skeneru USB.



Ve Windows 10 nainstalujte Kyocera KX driver z příloženého CD ke stroji (klasicky spuštěním Setup.exe). S instalací se automaticky přidá ovladač Wia/TWAIN. Po instalaci toho driveru se v ovládacích panelech přidá nové zařízení Kyocera. Kliknete pravým tlačítkem myši na zařízení a objeví se v menu nová možnost skenovat. Toto zařízení lze udělat jako zástupce např. na Plochu (nebude se muset každé skenování provádět přes ovládací panely - tiskárny...).

Další možností je stáhnout KX driver (ovladač) + TWAIN/WIA (balíček potřebný pro skenování). Nainstalujete ovladač pro tisk (setup.exe) a dále ve skenerech a fotoaparátech přidáte nové zařízení , „Z disku“ vyberete umístění USBSCN, najdete příslušný stroj a nainstalujete ovladač. Dále provedete restart počítače. V ovládacích panelech po kliknutí pravým tlačítkem na zařízení se objeví nová možnost skenovat.

<https://www.kyoceradocumentsolutions.eu/index/service/dlc.html>